



Automatic Pet Water Fountain

User Guide

Model: PLWF001

Please read this User Guide thoroughly before use of the product and retain for future reference.

Safety Precautions

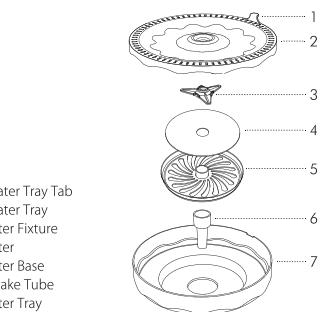
! Warning

- Dispose of all packaging materials properly. Some items may be packed in polybags; these bags could cause suffocation; keep away from children and pets.
- Do NOT allow small children to play with, in or around the pet water fountain.
- To reduce the risk of injury, please keep close supervision when an appliance is used near children.
- Do NOT use the water fountain with pets not able to reach the water tray or with any physical disability.
- Do NOT immerse the base part in water at any time as it may damage electronic components inside.
- Do NOT place any foreign object in the water tank.
- Do NOT use outdoors. Check operation frequently to be sure the unit is dispensing properly.
- Do NOT disassemble the unit other than as instructed in this User Guide.
- Do NOT use the pet water fountain for anything other than its intended use.
- Only use attachments recommended or sold by the manufacturer. The use of attachments not recommended or sold by the manufacturer may cause an unsafe condition. Do NOT modify the pet water fountain.
- Do NOT operate any appliance if the unit is malfunctioning or has been damaged. Do not attempt repairs on the device yourself. Contact our customer service immediately for further instructions.
- Always unplug when not in use and before cleaning the base with a moist cloth.
- Never pull on the electrical power cord to remove the plug from the wall outlet.
- If the plug of this device gets wet, turn off electricity to that wall outlet. Do NOT attempt to unplug.
- Examine the device after installation. Do NOT plug in if there is water on the contact points or plug.
- To avoid tripping, always position power cord out of the way of foot traffic.
- Do not let pump run dry.
- Do not use in a bathroom.
- Change the filter every 1-2 months or when flow rate has noticeably reduced. For two or more cats, you may need to replace the filter cartridge more regularly if it becomes blocked.

Caution

- Do NOT allow pets to chew on or swallow any parts. If you are concerned about the power cord, purchase a cord conduit (a hard-plastic protector) at any hardware store to protect the power cord.
- If an extension cord is necessary, one unit with a proper rating should be used.
- Do NOT install or store the pet water fountain where it will be exposed to weather or temperatures below 4°C / 40°F.
- Do NOT lift the pet water fountain by water tray or filter tray. Lift and carry it by the base, while keeping the unit in an upright position.
- Read and observe all important notices listed on the pet water fountain and in the packaging.

Product Diagram



- 8) Water Tank
9) Pump Cover
10) Sponge
11) Pump
12) Photosensor
13) LED Indicator*
14) Base
15) Night Light
16) Night Light Switch
17) USB Charging Port

* The LED indications are as follows:

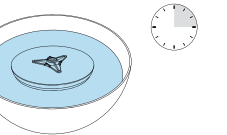
Solid green	Under normal working condition
Blinking green	Low water level (below MIN level)
Off	Water fountain power off

How To Use

Remove packing tapes on the parts before use.

Step 1

Soak the filter for 15 minutes in a clean bowl with water.

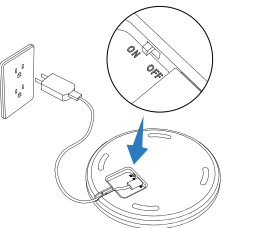


Note:

- Make sure the filter is fully soaked before the water fountain is turned on; otherwise water may not be dispersed through the filter smoothly and spill out.
- Do not soak the filter in the water tank of the water fountain in case of any surface dust.

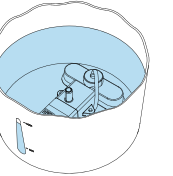
Step 2

Connect the base to a power outlet by the DC 5V adapter and Micro USB cable included. You may turn on the night light by the Night Light Switch; the photosensor will automatically detect the light and night light will be turned on automatically in the darkness.



Step 3

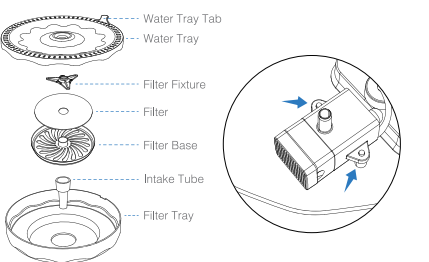
Fill in water tank with purified water till up to MAX level.



Note: Do NOT fill in above MAX level in case of spillages.

Step 4

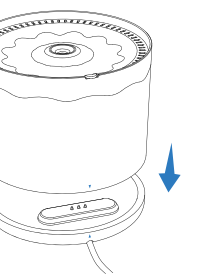
Install the filter parts in sequence: Intake Tube, Filter Base, Filter, Filter Fixture, Filter Tray and Water Tray. Swirl the water tray a bit to snap the Water Tray Tab in place.



Note: Make sure the pump is fixed in place by the pillars inside the tank.

Step 5

Place the water tank back onto the base (align triangle position marks on both; make sure contact surfaces are wiped dry).



Note: The LED indicator will stay solid green when the water fountain is connected to power and works normally.

Now your pet can drink the bubbles from the middle of the water tray!

Maintenance & Care

Daily Cleaning

It's recommended to detach and clean the water tray, filter tray, water tank and intake tube, and wipe the pump with a clean towel or cloth regularly for the health of your pet. Base is not washable, therefore please wipe clean with a dry cloth or towel.

Replacing the Filter & Sponge in the Pump

Cleaning the pump is essential to prevent the build up of limescale and subsequent pump failure. In hard water areas you may need to do this at least every two weeks. It's recommended to replace the filter and sponge in the pump every 1-2 months. Uninstall the water tray, filter, filter tray, and intake tube in sequence for changing the filter, cleaning the other 3 parts under tap running water. Remove the pump cover, change the sponge inside. Refer to the steps in How to Use for installing the filter parts.

Troubleshooting

Problem	Solution
Water keeps spilling out of the water tray.	The filter may not be soaked fully. Please soak the filter in a clean bowl (not in the water tank) for 15 minutes before the first use.
Why the pump works and then stops now and then?	There's too little water in the tank. Fill in water between MIN and MAX.
How often should I change the filter? Where to get?	It's recommended to replace the filter and sponge in the pump every 1-2 months. Please contact us at support@petlibro.com to purchase of filter replacements.
Pump does not pump water or 'gurgles'.	When switching on for the first time or after cleaning etc., wait a few minutes for pump to dispel trapped air. If pump still fails to pump water, dismantle the pump cover, replace the sponge, and rinse the pump inside in water to remove any debris.

What's in the Box

- 1 x Water Tank (with pump inside)
- 1 x Filter Fixture
- 1 x Filter
- 1 x Filter Base
- 1 x Water Tray
- 1 x Filter Tray
- 1 x Base
- 1 x USB Cable
- 1 x Power Adaptor
- 1 x User Guide Kit

Specifications

Model	PLWF001
Power Adapter	Input: 100-240V 50/60Hz Output: 5V 1000mA
Input	DC 5V 500mA
Power Consumption	2W
Material	ABS, PC
Water Tank Capacity	2.2L / 74.4oz
Operating Temperature	-30°C-50°C / -22°F-122°F
External Socket	Micro USB power socket
Dimensions	19 x 19 x 15cm / 7.5 x 7.5 x 5.9in
Net Weight	1.06kg / 2.34lbs

Warranty

- 12-month warranty
- Life-time support

Please contact our customer service at support@petlibro.com for warranty extension or any questions about the product. For more information, please visit www.petlibro.com.



Scan for more details
www.petlibro.com

©Libro Corp. All Rights Reserved.
Manufacturer: Shenzhen Libro Technology Co., Limited
Address: Building 3, Cloud Park, Shenzhen, China, 518129
JP Importer: 株式会社 Designlibro Japan
Made in China



This device complies with Part 15 of the FCC Rules. Operation is subject to the following two conditions: (1) this device may not cause harmful interference, and (2) this device must accept any interference received, including interference that may cause undesired operation.

PLWF001_V2.0



モデル: PLWF001

この度はPETLIBRO本製品をお買い上げいただき、誠にありがとうございます。
・ご使用になる前に必ず本書をお読みください。
・将来いつでも使用できるように大切に保管してください。

安全上のご注意

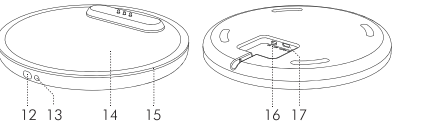
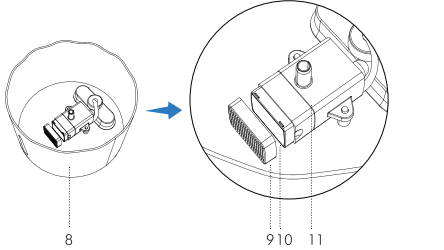
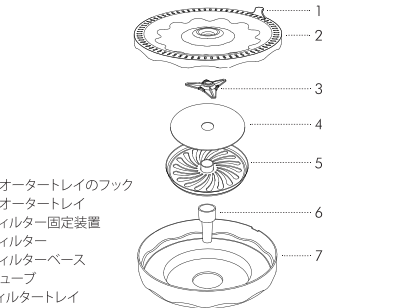
警告

- すべての梱包材料を適切に廃棄してください。一部の部品はビニール袋に梱包されています。窒息を避けるため、ビニール袋は子供やペットの届かない場所に保管してください。
- 小さな子供が本製品の周りで遊ばないようにしてください。
- 怪我のリスクを避けるため、子供の近くで本製品を使用する際に十分ご注意ください。
- ウォータートレイに届かないペットや身体に障害のあるペットには、本製品を使用しないでください。
- 内部の電子部品が損傷する可能性があるため、ベースの部分を水に浸さないでください。
- ウォータートレイに異物を入れないでください。
- 屋外で 사용하지しないでください。動作を頻繁にチェックして、ユニットが適切にディスペンスされていることを確認します。
- 本書で指示されている以外の方法で本製品を分解しないでください。
- 本製品を本来の用途以外に使用しないでください。
- 危険な状態になる可能性があるから、メーカーが推奨するまたは販売するアタッチメントのみを使用してください。
- 本製品を改造しないでください。
- 故障または損傷している場合、本製品を操作しないでください。自分で本製品を修理しないでください。詳細な手順については、カスタマーサービスにお問い合わせください。
- 使用していない時、及び湿った布でベースを清潔にする前に、必ずプラグを抜いてください。
- プラグを抜く際、電源コードを引っ張らないでください。
- 本製品のプラグが濡れた場合、コンセントの電源を切って、プラグを抜かないでください。
- 接点またはプラグに水がある場合はコンセントに接続しないでください。
- 転倒を避けるため、電源コードは通行の邪魔にならない場所に配置してください。
- 1〜2か月ごと、または流速が著しく緩やかになる時に、フィルターを交換してください。猫が2匹以上の場合は、詰まらないように、更に定期的にフィルターを交換してください。

ご注意

- ペットが噛んだり、部品を飲み込んだりさせないでください。電源コードの強度を心配する場合、コンテイング材を購入してください。
- 延長コードが必要な場合は、規定に準ずるものを使用してください。
- 本製品を4°C / 40°F以下の天候や気温に置かないでください。
- ウォータートレイ或いはフィルタートレイを持つだけで本製品を持ち上げないでください。ベースをとともに運んで直立の状態では本製品を持ち上げます。
- 本製品とパッケージに記載されているすべての重要な事項を読んで遵守してください。

各部の名称



- 8) ウォータータンク
- 9) ポンプカバー
- 10) スポンジ
- 11) ポンプ
- 12) 光センサー
- 13) LEDインジケータ*
- 14) ベース
- 15) ナイトライト
- 16) ナイトライトのスイッチ
- 17) USB充電ポート

* LEDの表示は以下のとおりです。

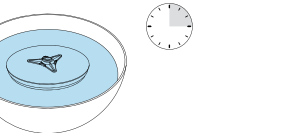
緑ライトが点灯する	正常動作
緑ライトが点滅する	水不足
点灯しない	電源オフ

使用方法について

使用する前に部品の梱包テープを剥してください。

ステップ1

フィルターをきれいな水に15分間浸します。

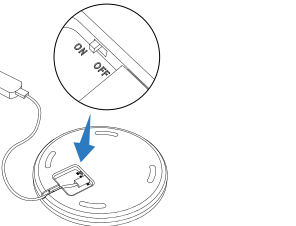


ご注意:

- 自動給水器をオンにする前に、フィルターを介して水がスムーズに噴出するように、フィルターが完全に濡れたことを確認してください。
- 表面に埃が付着している恐れがあるため、ウォータータンクにフィルターを浸さないでください。

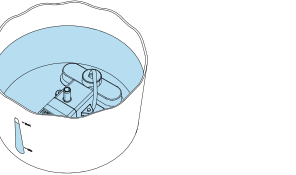
ステップ2

付属されているDC 5VアダプターとMicro USBケーブルを使用して、コンセントに接続してください。底部にあるナイトライトのスイッチでナイトライトをオンにすることができます。光センサーが自動的に光を感じて、夜でナイトライトが自動にオンになります。



ステップ3

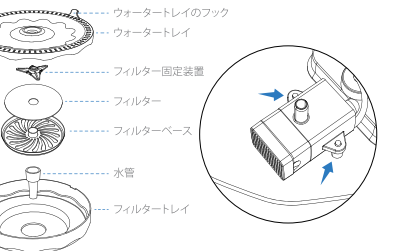
水位の最大レベルまで、きれいな水をタンクに入れてください。



ご注意: 溢れないように、最大水位を超えないでください。

ステップ4

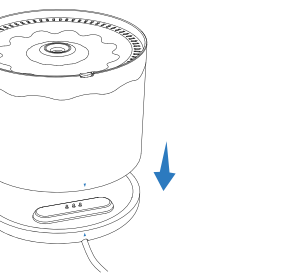
チューブ、フィルターベース、フィルター、フィルター固定装置、ウォータートレイ、ウォータートレイ、この六つの部品を順番に取り付けてください。ウォータートレイを少し回して、所定の位置に嵌め込みます。



ご注意: ポンプがタンク内の支柱でよく固定されていることを確認してください。

ステップ5

ウォータータンクをベースに置きます。(上下両方の三角マークに合わせてください。接触面の水を拭いてください。)



注: 自動給水器が電源に接続されて正常に働いていると、LEDインジケータは緑色に点灯します。

これで、ペットがウォータートレイの中央から水を飲むことができます。

清潔について

ペットの健康のために、定期的にウォータートレイ、フィルタートレイ、ウォータータンク、および水管を取り外してきれいなタオルまたは布でポンプを拭くことをお勧めします。

フィルターとポンプにあるスポンジの交換について

1〜2か月ごとにフィルターとポンプにあるスポンジを交換することをお勧めします。

- フィルターを交換するには、ウォータートレイ、フィルター、フィルタートレイ、および水管を順番に取り外して、きれいな水でフィルター以外の3つの部品を清掃してください。
- ポンプのカバーを外して、中にあるスポンジを交換してください。
- フィルター部品の取り付けについては、使用方法の手順を参照してください。

不良診断

問題	解決策
水トレイから水がこぼれ続けます。	フィルターが完全に濡れていないと考えられます。使用する前に、フィルターは、きれいな水(ウォータータンクではない)に15分間浸してください。
ポンプが動作したり停止したりするのはなぜですか?	タンクのうちに水が不足だと考えられます。MINとMAXの間に水を入れてください。
フィルターはどのくらいの頻度で交換しますか?どこから購入できますか?	1〜2か月ごとにフィルターとポンプにあるスポンジを交換することをお勧めします。交換フィルターの購入については、support@petlibro.comまでご連絡ください。
ポンプは水を送りません。	初めてスイッチを入れる時に、或いは清潔にした時に、ポンプが閉じ込められた空気を排出するまで何分間待ってください。それでもポンプが水を送れない場合は、ポンプカバーを取り外して、スポンジを交換してください。ポンプを水で清潔してゴミを取り除きます。

セット内容:

- 1×ウォータータンク(内部ポンプ付き)
- 1×フィルター固定装置
- 1×フィルター
- 1×フィルターベース
- 1×フィルター
- 1×ウォータートレイ
- 1×フィルタートレイ
- 1×水管
- 1×ベース
- 1×USBケーブル
- 1×電源アダプター
- 1×取扱説明書

仕様書

モデル	PLWF001
アダプター	Input: 100-240V 50/60Hz Output: 5V 1000mA
入力	DC 5V 500mA
パワー	2W
素材	ABS, PC
水タンク容量	2.2L / 74.4oz
稼働温度	-30°C -50°C / -22°F -122°F
外部ソケット	Micro USB power socket
サイズ	19 x 19 x 15cm / 7.5 x 7.5 x 5.9in
重量	1.06kg / 2.34lbs

保証について

- 保証期間12ヶ月
- 生涯サポート

保証延長または製品に関するご質問は、support@petlibro.comのカスタマーサービスにお問い合わせください。
詳細については、www.petlibro.comをご覧ください。



Scan for more details
www.petlibro.com

©Libro Corp. 全著作権所有
Manufacturer: Shenzhen Libro Technology Co., Limited
Address: Building 3, Cloud Park, Shenzhen, China, 518129
JP Importer: 株式会社 Designlibro Japan
Made in China



This device complies with Part 15 of the FCC Rules. Operation is subject to the following two conditions: (1) this device may not cause harmful interference, and (2) this device must accept any interference received, including interference that may cause undesired operation.